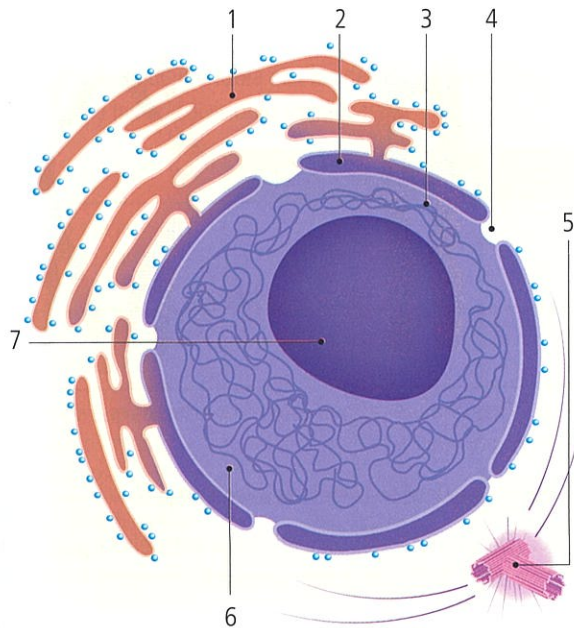


26 La imagen corresponde a un núcleo interfásico.

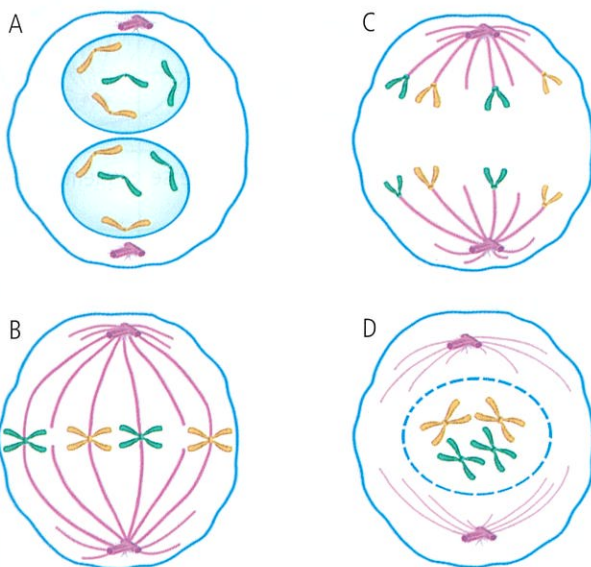


- Nombra las partes numeradas.
- ¿A qué hace referencia el término *núcleo interfásico*? ¿Por qué se habla de núcleo interfásico y no de núcleo mitótico?
- Razona si esta célula está en la etapa G1 o G2 de la interfase.

27 Indica los momentos del ciclo celular en los que:

- El cromosoma de una cromátida pasa a tener dos.
- El cromosoma de dos cromátidas pasa a tener una.

28 Observa las siguientes imágenes, que ilustran las diferentes fases de un mecanismo de división propio de las células eucariotas.



- ¿Qué nombre recibe este mecanismo de división?
- Identifica y nombra cada fase.
- Ordena en el tiempo las fases ilustradas.

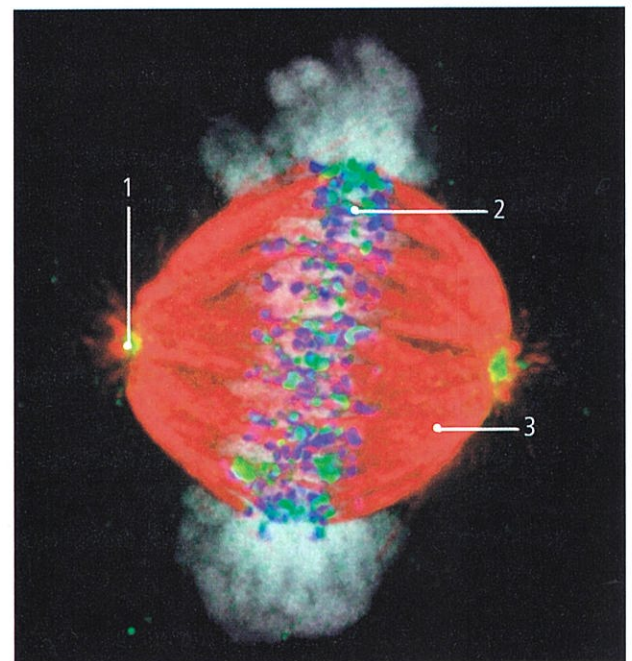
29 En la siguiente micrografía se observan células en diferentes fases de la mitosis.



- Identifica las fases numeradas. ¿Cómo las has reconocido?
- Razona si son células animales o vegetales.
- Explica cómo se produce la citocinesis en este tipo de células. ¿Por qué no puede producirse por estrangulación?

30 Explica la diferencia que existe entre el huso mitótico de las células animales y vegetales.

31 La siguiente imagen corresponde a una micrografía obtenida con el microscopio óptico de fluorescencia. En ella se observa una célula en plena mitosis.



- ¿En qué fase de la mitosis se encuentra esta célula? ¿Cómo la has identificado?
- Nombra las estructuras numeradas.
- Indica cuántas cromátidas tienen los cromosomas en esta fase mitótica.